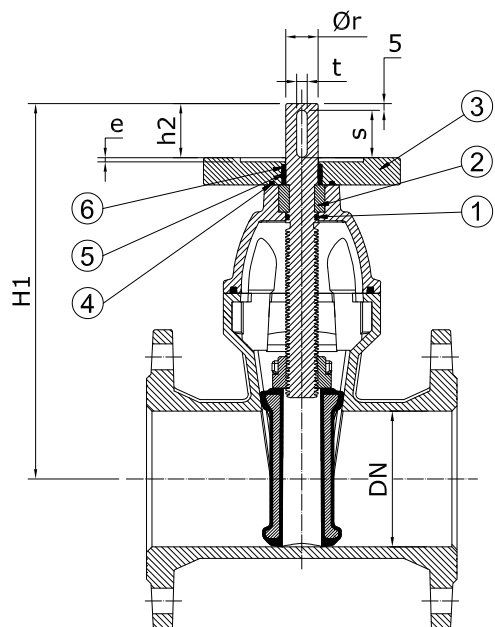
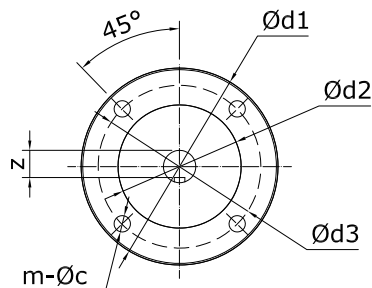
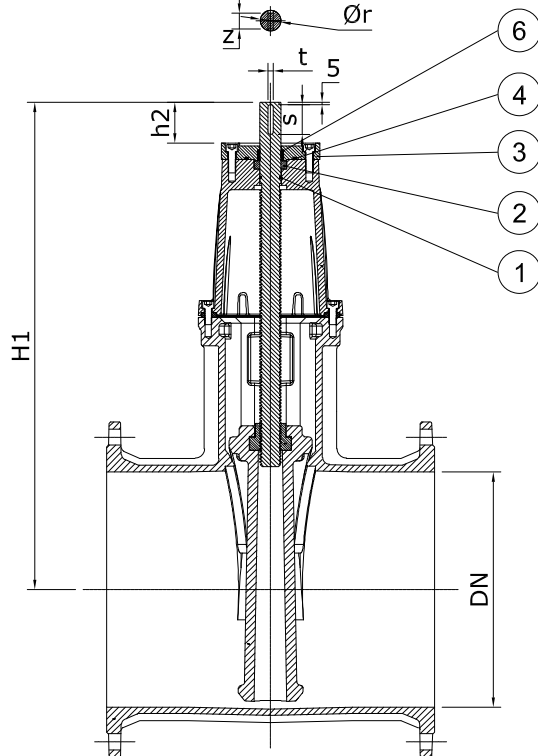
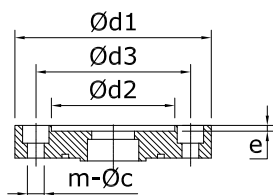


DN50-DN300



DN350-DN800



DN	H1	STEM MAIN DIMENSIONS						TOP FLANGE ISO 5210				
		Ør	z	t	s	h2	e	Ød1	Ød2	Ød3	m-Øc	Type
50	200	18	14	8	35	40	3	125	71	102	4-Ø12	F10
65	240	21	17	8	35	40	3	125	71	102	4-Ø12	F10
80	250	21	17	8	35	40	3	125	71	102	4-Ø12	F10
100	290	24	20	8	35	40	3	125	71	102	4-Ø12	F10
125	328	25,8	21,8	8	35	40	3	125	71	102	4-Ø12	F10
150	370	25,8	21,8	8	35	40	3	125	71	102	4-Ø12	F10
200	475	32	28	8	40	45	4	175	101	140	4-Ø18	F14
250	565	34	30	8	40	45	4	175	101	140	4-Ø18	F14
300	660	34	30	8	40	45	4	175	101	140	4-Ø18	F14
350	750	38	29	10	60	65	4	175	101	140	4-Ø18	F14
400	830	38	29	10	60	65	4	175	101	140	4-Ø18	F14
450	990	38	29	10	60	65	4	175	101	140	4-Ø18	F14
500	930	38	29	10	60	65	4	175	101	140	4-Ø18	F14
600	1220	45	35	12	70	70	6	300	201	254	8-Ø18	F25
700	1510	45	35	12	70	70	6	300	201	254	8-Ø18	F25
800	1510	45	35	12	70	70	6	300	201	254	8-Ø18	F25

Dimensions in mm, subject to manufacturing tolerance
Dimensiones en mm, sujetas a tolerancias de fabricación

NO.	PART/PARTE	MATERIAL
1	O-ring	NBR
2	Holding ring	CuZn39Pb1
3	Gland	GGG50
4	O-ring	NBR
5	Sealing spacer sleeve	Nylon 66
6	O-ring	NBR

TS -10°C/ 80°C

MAIN FEATURES/PRINCIPALES ATRIBUTOS

- Nominal pressure / Presión nominal: PN10/16
- Face to face length / Longitud: EN558 S14 (DIN3202 F4)
- Valve end connections / Conexiones: Flanged to EN1092-2 type 21/B, PN10/16 (valves DN65 with 4 holes as accepted variant in standard)
- Top flange / Brida superior: ISO 5210
- Marking / Marcado: EN19
- Pressure Tests / Pruebas de presión: EN12266-1
- Seat leakage rate / Tasa de fuga al cierre: Rate A (full seat tightness in both directions) / Clase A (estanqueidad total en ambos sentidos)
- Inside and outside epoxy coating protection blue color similar to RAL5005. Min. average thickness 250 microns / Recubrimiento epoxi interior y exterior, azul similar a RAL5005. Espesor medio mín. 250 micras

CE PRODUCT COMPLIANT WITH PRESSURE EQUIPMENT DIRECTIVE PED, MAX. CATEGORY I / PRODUCTO CONFORME A LA DIRECTIVA DE EQUIPOS A PRESIÓN PED, MAX. CATEGORÍA I

The information in this Drawing is an extract from Data Sheet DS01. Please refer to the Data Sheet for further details
Data subject to alteration due to continuous improvement. Regularly updated data on www.comeval.es
El contenido de este plano es un extracto de la Hoja de Datos DS01. Referirse a la misma para más información
Sujeto a cambios debido a la mejora continua de nuestros productos. Datos regularmente actualizados en www.comeval.es

Customer/Cliente -		Project/Proyecto -		Description/Descripción RESILIENT SEATED GATE VALVE VÁLVULA DE COMPUERTA DE CIERRE ELÁSTICO UNI-WAT 504 E/N PN10/16	
Your Ref./Su Ref. -		Our Ref./Nuestra Ref. -			
Date/Fecha		Rev. 1	Rev. 2	Rev. 3	
Name/Nombre		Drawn/Dibujado CR		Approved/Aprobado JG	Drawing N°/Plano N° GD01_ISO504
		Checked/Comprob. DT		Date/Fecha 12/06/2018	