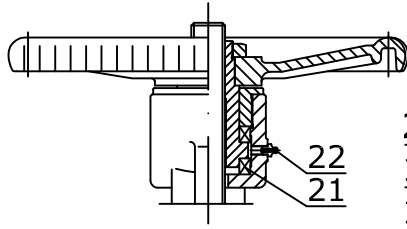
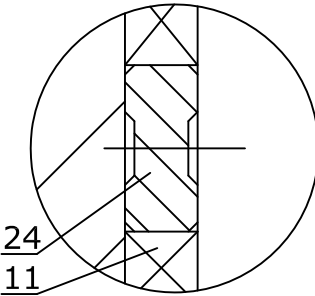


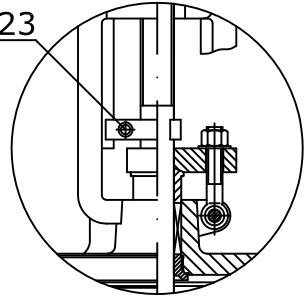
NPS ≥ 10"



22
21

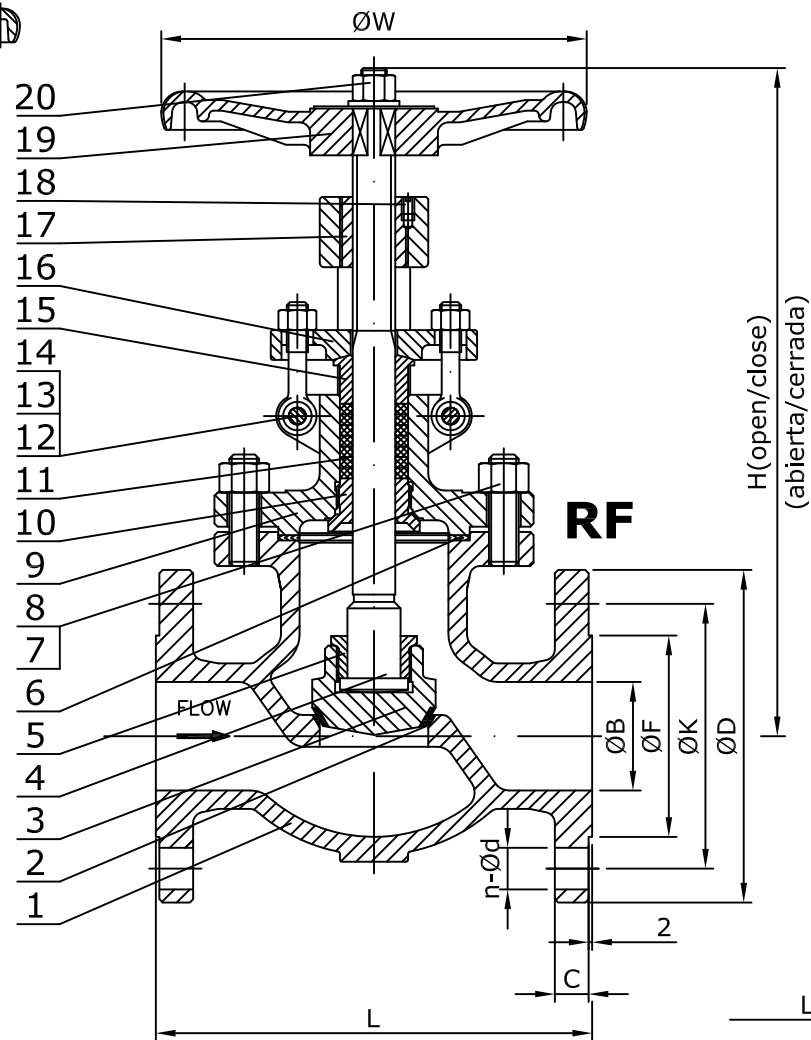
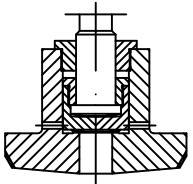


24
11



23

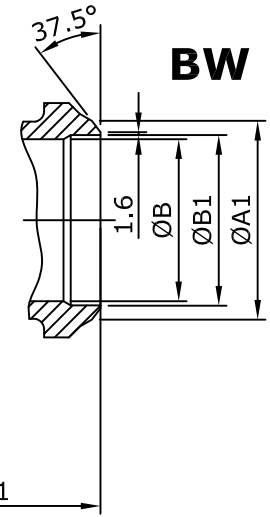
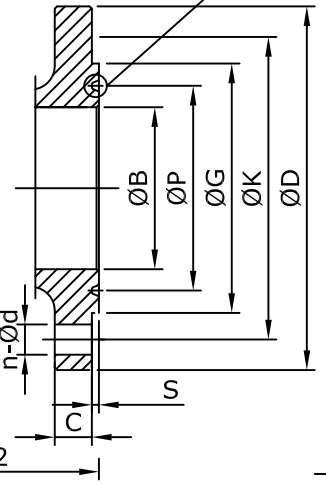
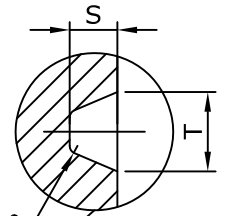
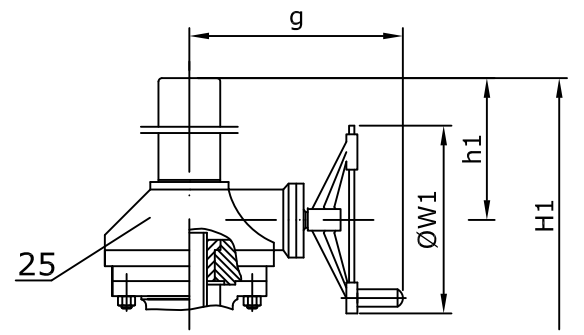
Disc NPS ≥ 10"



RF

RTJ



BW



MAIN FEATURES/PRINCIPALES ATRIBUTOS

- Design/ Diseño: BS1873 (2"-16") or ASME B16.34 (18"-24")
- Class/ Clase: 150#
- Valve length/ Longitud: ASME B16.10
- Valve end connections/Extremos: Flanged to/ Bridas según ASME B16.5
Butt Weld (BW) to/ Soldar a tope (BW) según ASME B16.25
- Inspections & tests / Inspecciones y pruebas: API 598
- Heat resistant paint, grey aluminium color/Pintura resistente al calor, color gris aluminio

CE Product may be compliant with Pressure Equipment Directive PED, max. category III for European territory / Producto conforme a la Directiva de Equipos a Presión PED, máx. categoría III para Europa
The information in this Drawing is an extract from Data Sheet DS20. Please refer to the Data Sheet for further details
El contenido de este plano es un extracto de la Hoja de Datos DS20. Referirse a la misma para más información
Sujeto a cambios debido a la mejora continua de nuestros productos. Datos regularmente actualizados en www.comeval.es

Customer/Cliente		Project/Proyecto		Description/Descripción MANUAL GLOBE VALVE VÁLVULA DE GLOBO MANUAL UNIFLOW Class 150 DN50-600 LCB Trim2,12 RF/RTJ/BW 80A8__0A10__	
-		-			
Your Ref./Su Ref.		Our Ref./Nuestra Ref.			
-		-			
	Rev. 1	Rev. 2	Rev. 3		
Date/Fecha					
Name/Nombre					
		Drawn/Dibujado	Approved/Aprobado	Drawing N°/Plano N°	
		MJ	JG		
		Checked/Comprob.	Date/Fecha		
		DT	08/04/2015	GD80-13 1/2	

No.	Part/Parte	Material		No.	Part/Parte	Material	
		Trim 2 (80A82_)	Trim 12 (80A8G_)			Trim 2 (80A82_)	Trim 12 (80A8G_)
1	Body/ Cuerpo	A352 LCB		14	Gland Nut/ Tuerca Prensa	A194 4	
2	Seat/ Asiento	Integral+SS304	Integral+HF	15	Packing Gland/ Casquillo prensa	A182 F304	
3	Disc/ Disco	A182 F304	A182 F316	16	Gland Flange/Brida Prensa	A352 LCB	
4	Stem/ Eje	A182 F304	A182 F316	17	Stem Nut/ Tuerca Eje	ASTM A439 D2	
5	Disc Nut/ Tuerca Disco	A352 LCB		18	Retaining Screw/ Tornillo retenedor	Carbon Steel/ Acero Carbono	
6	Gasket/ Junta	A182 F304	A182 F316	19	Handwheel/ Volante	Steel/ Acero	
7	Bonnet Bolt/ Tornillo Bonete	A320 L7		20	Handwheel Nut/ Tuerca Volante	Carbon Steel/ Acero Carbono	
8	Bonnet Nut/ Tuerca Bonete	A194 4		21	Bearings/ Casquillos	Alloy Steel/ Acero Aleado	
9	Bonnet/ Bonete	A352 LCB		22	Grease Nipple/ Engrasador	Carbon Steel/ Acero Carbono	
10	Backseat Bushing/ Casquillo asiento posterior	A182 F304	A182 F316	23	Splint/ Tablilla	Carbon Steel/ Acero Carbono	
11	Packing/ Empaquetadura	Graphite/ Grafito		24	Lantern Ring/ Anillo linterna*	A276 304	A276 316
12	Eyebolt Pin/ Pasador	AISI 1025		25	Gear/ Reductor	Assembly/ Conjunto	
13	Gland Eyebolt/ Perno prensa	A320 L7		*On request / Bajo demanda			

Size/ Tamaño	End connection / Conexión extremos														Actuation/Actuación							Approx. Weight / Peso RF (kg) (2)	Approx. Weight / Peso BW (kg)				
	RF/RTJ					RF		RTJ					BW				Handwheel/Volante			Gear with handwheel/ Reductor con volante							
	ØB	ØD	ØK	C	n-Ød	L	ØF	L2	ØG	ØP	T	S	R	L1	Schedule No.(1)	ØB	ØA1	ØB1	H (open)	H (close)	ØW			H1	h1	g	ØW1
2"	51	150	120,7	17,5	4 - 3/4	203	92,1	216	102	82,55	8,74	6,35	0,8	203	40	51	60,3	52,48	302	286	200	-	-	-	-	15	11,76
2-1/2"	0	180	139,7	20,7	4 - 3/4	216	104,8	229	121	101,6	8,74	6,35	0,8	216	0	0	0	0	0	0	0	0	0	0	0	0	0
3"	76	190	152,4	22,3	4 - 3/4	241	127	254	133	114,3	8,74	6,35	0,8	241	40	76	91	78	355	338	250	-	-	-	-	28	22,6
4"	102	230	190,5	22,3	8 - 3/4	292	157,2	305	171	149,23	8,74	6,35	0,8	292	40	102	117	102	437	399	300	-	-	-	-	47	38,6
5"	0	255	215,9	22,3	8 - 7/8	356	185,7	369	194	171,45	8,74	6,35	0,8	356	0	0	0	0	0	0	0	0	0	0	0	0	0
6"	152	280	241,3	23,9	8 - 7/8	406	215,9	419	219	193,68	8,74	6,35	0,8	406	40	152	172	154	517	472	400	-	-	-	-	63	50,04
8"	203	345	298,5	27	8 - 7/8	495	269,9	508	273	247,65	8,74	6,35	0,8	495	40	203	223	203	606	536	450	-	-	-	-	115	93,4
10"	254	405	362	28,6	12 - 1	622	323,8	635	330	304,8	8,74	6,35	0,8	622	40	254	278	254,5	710	638	450	-	-	-	-	248	219,2
12"	305	485	431,8	30,2	12 - 1	698	381	711	406	381	8,74	6,35	0,8	698	STD	305	329	305	882	794	500	-	-	-	-	365	320,6
14"	337	535	476,3	33,4	12 - 1 1/8	787	412,8	800	425	396,88	8,74	6,35	0,8	787	STD	337	362	336,5	990	889	550	-	178	440	460	680	623,6
16"	387	595	539,8	35	16 - 1 1/8	914	469,9	927	483	454,03	8,74	6,35	0,8	914	STD	387	413	387,5	-	-	-	977	202	440	460	880	810,4
18"	438	635	577,9	38,1	16 - 1 1/4	978	533,4	991	546	517,53	8,74	6,35	0,8	978	STD	438	464	438	-	-	-	1066	235	440	460	1150	1073,2
20"	489	700	635	41,3	20 - 1 1/4	978	584,2	991	597	558,8	8,74	6,35	0,8	978	STD	489	516	489	-	-	-	1117	275	513	530	1350	1257,6
24"	591	815	749,3	46,1	20 - 1 3/8	1295	692,2	1308	711	673,1	8,74	6,35	0,8	1295	STD	591	619	590,5	-	-	-	1295	324	513	600	1700	1558,4



(1) Other schedule nos. on request / Otros schedules bajo demanda

(2) RTJ weight increases approx. by 10% / Peso RTJ es aprox. un 10% mayor

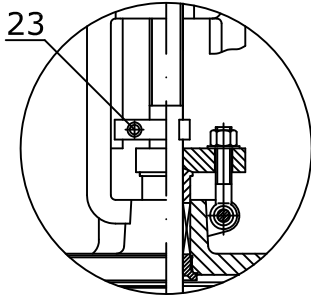
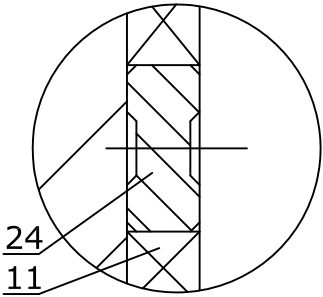
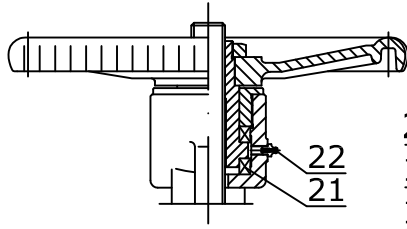
Dimensions in mm. (except for bolt holes, which are in inch units) subject to manufacturing tolerance
Dimensiones en mm. (excepto los agujeros de los pernos que están en pulgadas) sujetas a tolerancias de fabricación

PSmax TS	18,4 bar-g / 265 psig 38°C/-46°C // 100°F/-50°F
PS Tmax/min	8,4 bar-g / 125 psig 343°C/-46°C // 650°F/-50°F

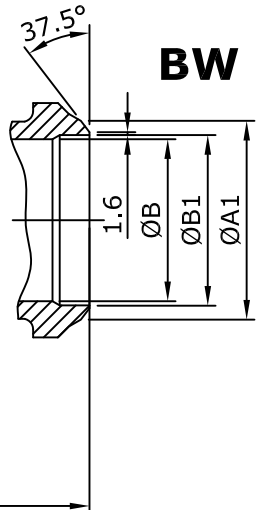
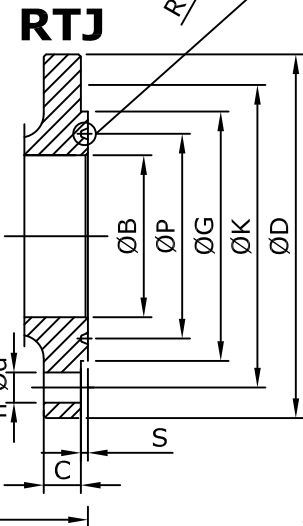
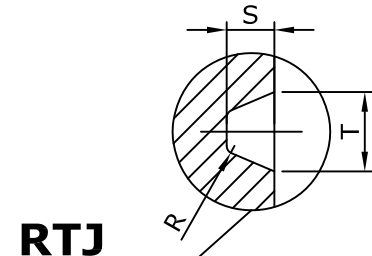
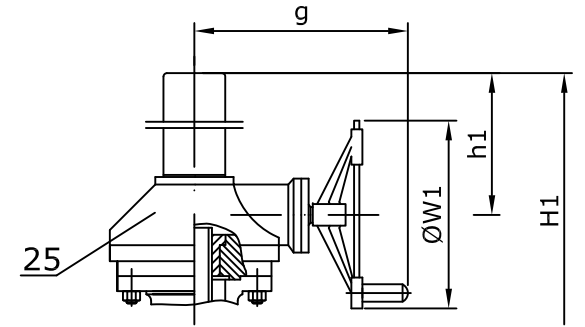
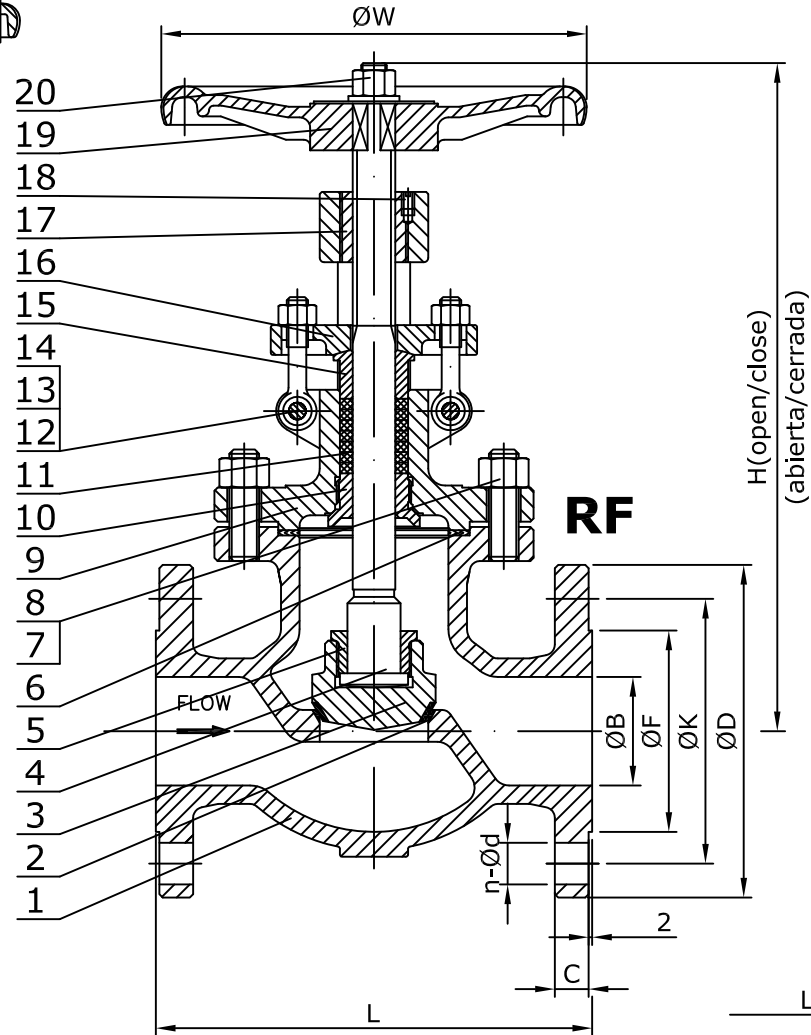
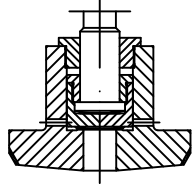
Product may be compliant with Pressure Equipment Directive PED, max. category III for European territory /
Producto conforme a la Directiva de Equipos a Presión PED, máx. categoría III para Europa
The information in this Drawing is an extract from Data Sheet DS20. Please refer to the Data Sheet for further details
Data subject to alteration due to continuous improvement. Regularly updated data on www.comeval.es
El contenido de este plano es un extracto de la Hoja de Datos DS20. Referirse a la misma para más información
Sujeto a cambios debido a la mejora continua de nuestros productos. Datos regularmente actualizados en www.comeval.es

Customer/Cliente -	Project/Proyecto -	Description/Descripción MANUAL GLOBE VALVE VÁLVULA DE GLOBO MANUAL UNIFLOW Class 150 DN50-600 LCB Trim2,12 RF/RTJ/BW 80A8__ _0A10__ _			
Your Ref./Su Ref. -	Our Ref./Nuestra Ref. -				
	Rev. 1	Rev. 2	Rev. 3		
Date/Fecha					
Name/Nombre					Drawing N°/Plano N° GD80-13 2/2
	Drawn/Dibujado MJ	Approved/Aprobado JG			
	Checked/Comprob. DT	Date/Fecha 08/04/2015			

NPS ≥ 8"





Disc NPS ≥ 8"



MAIN FEATURES/PRINCIPALES ATRIBUTOS

- Design/ Diseño: BS1873 (2"-16") or ASME B16.34 (18"-24")
- Class/ Clase: 300#
- Valve length/ Longitud: ASME B16.10
- Valve end connections/Extremos: Flanged to/ Bridas según ASME B16.5
Butt Weld (BW) to/ Soldar a tope (BW) según ASME B16.25
- Inspections & tests / Inspecciones y pruebas: API 598
- Heat resistant paint, grey aluminium color/Pintura resistente al calor, color gris aluminio

CE Product may be compliant with Pressure Equipment Directive PED, max. category III for European territory / Producto conforme a la Directiva de Equipos a Presión PED, máx. categoría III para Europa
The information in this Drawing is an extract from Data Sheet DS20. Please refer to the Data Sheet for further details
Data subject to alteration due to continuous improvement. Regularly updated data on www.comeval.es
El contenido de este plano es un extracto de la Hoja de Datos DS20. Referirse a la misma para más información
Sujeto a cambios debido a la mejora continua de nuestros productos. Datos regularmente actualizados en www.comeval.es

Customer/Cliente -		Project/Proyecto -		Description/Descripción MANUAL GLOBE VALVE VÁLVULA DE GLOBO MANUAL UNIFLOW Class 300 DN50-600 LCB Trim2,12 RF/RTJ/BW 80A8__0A30__	
Your Ref./Su Ref. -		Our Ref./Nuestra Ref. -			
	Rev. 1	Rev. 2	Rev. 3		
Date/Fecha					
Name/Nombre				Drawn/Dibujado MJ	Approved/Aprobado JG
				Checked/Comprob. DT	Date/Fecha 08/04/2015
				Drawing N°/Plano N° GD80-15 1/2	

No.	Part/Parte	Material		No.	Part/Parte	Material	
		Trim 2 (80A82_)	Trim 12 (80A8G_)			Trim 2 (80A82_)	Trim 12 (80A8G_)
1	Body/ Cuerpo	A352 LCB		14	Gland Nut/ Tuerca Prensa	A194 4	
2	Seat/ Asiento	Integral+SS304	Integral+HF	15	Packing Gland/ Casquillo prensa	A182 F304	
3	Disc/ Disco	A182 F304	A182 F316	16	Gland Flange/Brida Prensa	A352 LCB	
4	Stem/ Eje	A182 F304	A182 F316	17	Stem Nut/ Tuerca Eje	ASTM A439 D2	
5	Disc Nut/ Tuerca Disco	A352 LCB		18	Retaining Screw/ Tornillo retenedor	Carbon Steel/ Acero Carbono	
6	Gasket/ Junta	A182 F304	A182 F316	19	Handwheel/ Volante	Steel/ Acero	
7	Bonnet Bolt/ Tornillo Bonete	A320 L7		20	Handwheel Nut/ Tuerca Volante	Carbon Steel/ Acero Carbono	
8	Bonnet Nut/ Tuerca Bonete	A194 4		21	Bearings/ Casquillos	Alloy Steel/ Acero Aleado	
9	Bonnet/ Bonete	A352 LCB		22	Grease Nipple/ Engrasador	Carbon Steel/ Acero Carbono	
10	Backseat Bushing/ Casquillo asiento posterior	A182 F304	A182 F316	23	Splint/ Tablilla	Carbon Steel/ Acero Carbono	
11	Packing/ Empaquetadura	Graphite / Grafito		24	Lantern Ring/ Anillo Linterna*	A276 304	A276 316
12	Eyebolt Pin/ Pasador	AISI 1025		25	Gear/ Reductor	Assembly/ Conjunto	
13	Gland Eyebolt/ Perno prensa	A320 L7		*On request / Bajo demanda			


Size/ Tamaño	End connection / Conexión extremos															Actuation/Actuación						Approx. Weight / Peso RF (kg) (2)	Approx. Weight / Peso BW (kg)					
	RF/RTJ					RF		RTJ					BW			Handwheel/Volante			Gear with handwheel/ Reductor con volante									
	ØB	ØD	ØK	C	n-Ød	L	ØF	L2	ØG	ØP	T	S	R	L1	Schedule No.(1)	ØB	ØA1	ØB1	H (open)	H (close)	ØW			H1	h1	g	ØW1	
2"	51	165	127	20,7	8 - 3/4	267	92,1	283	108	82,55	11,91	7,92	0,8	267	40	51	60,3	52,48	317	300	220	-	-	-	-	25	20,2	
2-1/2"	0	190	149,2	23,9	8 - 7/8	292	104,8	308	127	101,6	11,91	7,92	0,8	292	0	0	0	0	0	0	0	0	0	0	0	0	0	0
3"	76	210	168,3	27	8 - 7/8	318	127	334	146	123,83	11,91	7,92	0,8	318	40	76	91	78	384	356	300	-	-	-	-	42	33,6	
4"	102	255	200	30,2	8 - 7/8	356	157,2	372	175	149,23	11,91	7,92	0,8	356	40	102	117	102	450	412	350	-	-	-	-	70	56,8	
5"	0	280	235	33,4	8 - 7/8	400	185,7	416	210	180,98	11,91	7,92	0,8	400	0	0	0	0	0	0	0	0	0	0	0	0	0	
6"	152	320	269,9	35	12 - 7/8	444	215,9	460	241	211,12	11,91	7,92	0,8	444	40	152	172	154	538	493	450	-	-	-	-	120	97,2	
8"	203	380	330,2	39,7	12 - 1	559	269,9	575	302	269,88	11,91	7,92	0,8	559	40	203	223	203	734	685	500	799	119	440	460	230	194	
10"	254	445	387,4	46,1	16 - 1 1/8	622	323,8	638	356	323,85	11,91	7,92	0,8	622	40	254	278	254,5	875	800	550	805	156	440	460	389	339,8	
12"	305	520	450,8	49,3	16 - 1 1/4	711	381	727	413	981	11,91	7,92	0,8	711	STD	305	329	305	-	-	-	1025	186	440	460	580	505,6	
14"	337	585	514,4	52,4	20 - 1 1/4	838	412,8	854	457	419,1	11,91	7,92	0,8	838	STD	337	362	336,5	-	-	-	1192	204	440	460	1080	979,2	
16"	387	650	571,5	55,6	20 - 1 3/8	863	469,9	879	508	469,9	11,91	7,92	0,8	863	STD	387	413	387,5	-	-	-	1371	235	440	460	1200	1066,8	
18"	432	710	628,6	58,8	24 - 1 3/8	977	533,4	993	575	533,4	11,91	7,92	0,8	977	STD	432	464	438	-	-	-	1473	299	513	530	1550	1384,4	
20"	483	775	685,8	62	24 - 1 3/8	1016	584,2	1035	635	584,2	13,49	9,53	1,5	1016	STD	483	516	489	-	-	-	1574	355	513	600	1950	1744,8	
24"	584	915	812,8	68,3	24 - 1 5/8	1346	692,2	1368	749	692,15	16,66	11,13	1,5	1346	STD	584	619	590,5	-	-	-	1803	406	588	600	-	-	

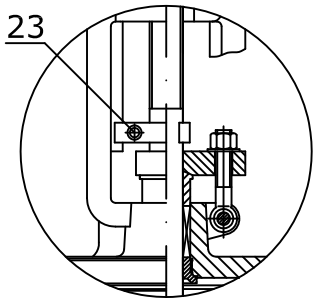
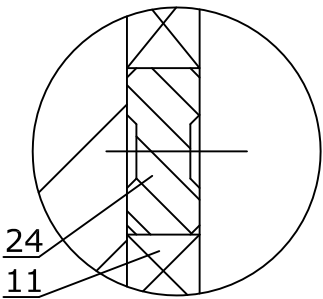
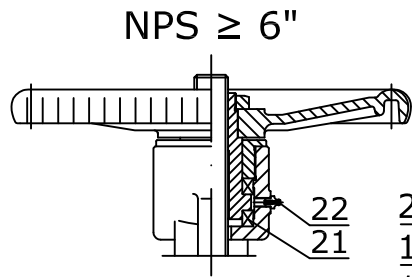
(1) Other schedule nos. on request / Otros schedules bajo demanda
(2) RTJ weight increases approx. by 10% / Peso RTJ es aprox. un 10% mayor

Dimensions in mm. (except for bolt holes, which are in inch units) subject to manufacturing tolerance
Dimensiones en mm. (excepto los agujeros de los pernos que están en pulgadas) sujetas a tolerancias de fabricación

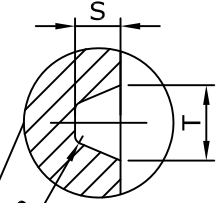
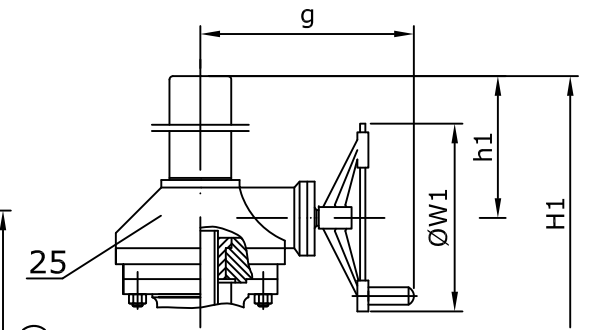
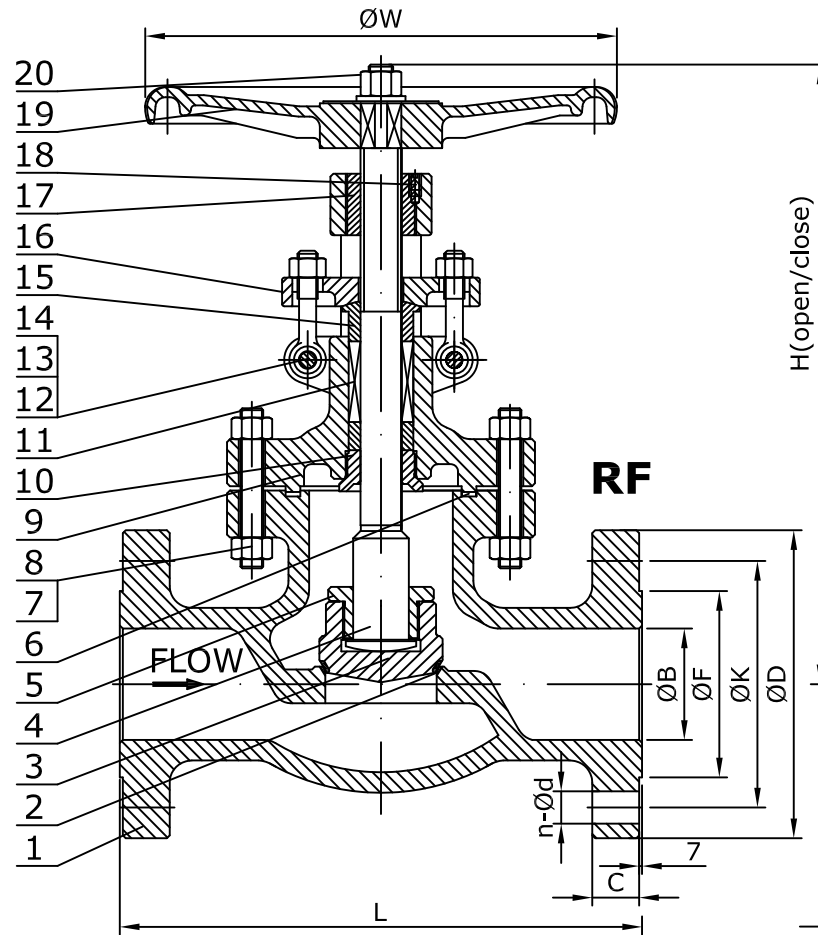
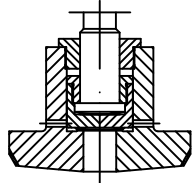
PSmax	48 bar-g / 695 psig
TS	38°C/-46°C // 100°F/-50°F
PS	36,4 bar-g / 535 psig
TSmax/min	343°C/-46°C // 650°F/-50°F

Product may be compliant with Pressure Equipment Directive PED, max. category III for European territory / Producto conforme a la Directiva de Equipos a Presión PED, máx. categoría III para Europa
The information in this Drawing is an extract from Data Sheet DS20. Please refer to the Data Sheet for further details
Data subject to alteration due to continuous improvement. Regularly updated data on www.comeval.es
El contenido de este plano es un extracto de la Hoja de Datos DS20. Referirse a la misma para más información
Sujeto a cambios debido a la mejora continua de nuestros productos. Datos regularmente actualizados en www.comeval.es

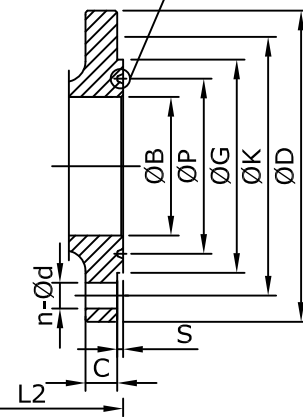
Customer/Cliente	Project/Proyecto			 MANUAL GLOBE VALVE VÁLVULA DE GLOBO MANUAL UNIFLOW Class 300 DN50-600 LCB Trim2,12 RF/RTJ/BW 80A8__0A30__		
Your Ref./Su Ref.	Our Ref./Nuestra Ref.					
	Rev. 1	Rev. 2	Rev. 3			
Date/Fecha						
Name/Nombre				Drawn/Dibujado MJ Checked/Comprob. DT	Approved/Aprobado JG Date/Fecha 08/04/2015	Drawing N°/Plano N° GD80-15 2/2



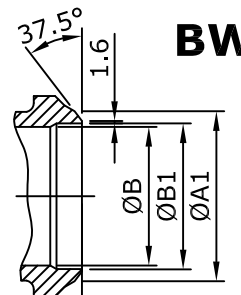
Disc NPS ≥ 6"



RTJ





BW



MAIN FEATURES/PRINCIPALES ATRIBUTOS

- Design/ Diseño: BS1873 (2"-16") or ASME B16.34 (18"-24")
- Class/ Clase: 600#
- Valve length/ Longitud: ASME B16.10
- Valve end connections/Extremos: Flanged to/ Bridas según ASME B16.5
Butt Weld (BW) to/ Soldar a tope (BW) según ASME B16.25
- Inspections & tests / Inspecciones y pruebas: API 598
- Heat resistant paint, grey aluminium color/Pintura resistente al calor, color gris aluminio

CE Product may be compliant with Pressure Equipment Directive PED, max. category III for European territory / Producto conforme a la Directiva de Equipos a Presión PED, máx. categoría III para Europa
The information in this Drawing is an extract from Data Sheet DS20. Please refer to the Data Sheet for further details
El contenido de este plano es un extracto de la Hoja de Datos DS20. Referirse a la misma para más información
Sujeto a cambios debido a la mejora continua de nuestros productos. Datos regularmente actualizados en www.comeval.es

Customer/Cliente -		Project/Proyecto -		Description/Descripción MANUAL GLOBE VALVE VÁLVULA DE GLOBO MANUAL UNIFLOW Class 600 DN50-600 LCB Trim2,12 RF/RTJ/BW 80A8__0A60__	
Your Ref./Su Ref. -		Our Ref./Nuestra Ref. -			
	Rev. 1	Rev. 2	Rev. 3		
Date/Fecha					
Name/Nombre				Drawn/Dibujado MJ	Approved/Aprobado JG
				Checked/Comprob. DT	Date/Fecha 11/12/2014
				Drawing N°/Plano N° GD80-17 1/2	

No.	Part/Parte	Material		No.	Part/Parte	Material	
		Trim 2 (80A82_)	Trim 12 (80A8G_)			Trim 2 (80A82_)	Trim 12 (80A8G_)
1	Body/ Cuerpo	A352 LCB		14	Gland Nut/ Tuerca Prensa	A194 4	
2	Seat/ Asiento	Integral+SS304	Integral+HF	15	Packing Gland/ Casquillo prensa	A182 F304	
3	Disc/ Disco	A182 F304	A182 F316	16	Gland Flange/Brida Prensa	A352 LCB	
4	Stem/ Eje	A182 F304	A182 F316	17	Stem Nut/ Tuerca Eje	ASTM A439 D2	
5	Disc Nut/ Tuerca Disco	A352 LCB		18	Retaining Screw/ Tornillo retenedor	Carbon Steel/ Acero Carbono	
6	Gasket/ Junta	A182 F304	A182 F316	19	Handwheel/ Volante	Steel/ Acero	
7	Bonnet Bolt/ Tornillo Bonete	A320 L7		20	Handwheel Nut/ Tuerca Volante	Carbon Steel/ Acero Carbono	
8	Bonnet Nut/ Tuerca Bonete	A194 4		21	Bearings/ Casquillos	Alloy Steel/ Acero Aleado	
9	Bonnet/ Bonete	A352 LCB		22	Grease Nipple/ Engrasador	Carbon Steel/ Acero Carbono	
10	Backseat Bushing/ Casquillo asiento posterior	A182 F304	A182 F316	23	Splint/ Tablilla	Carbon Steel/ Acero Carbono	
11	Packing/ Empaquetadura	Graphite/ Grafito		24	Lantern Ring/ Anillo linterna*	A276 304	A276 316
12	Eyebolt Pin/ Pasador	AISI 1025		25	Gear/ Reductor	Assembly/ Conjunto	
13	Gland Eyebolt/ Perno prensa	A320 L7		*On request / Bajo demanda			



Size/ Tamaño	End connection / Conexión extremos														Actuation/Actuación							Approx. Weight / Peso RF (kg) (2)	Approx. Weight / Peso BW (kg)				
	RF/RTJ					RF		RTJ					BW				Handwheel/Volante			Gear with handwheel/ Reductor con volante							
	ØB	ØD	ØK	C	n-Ød	L	ØF	L2	ØG	ØP	T	S	R	L1	Schedule No.(1)	ØB	ØA1	ØB1	H (open)	H (close)	ØW			H1	h1	g	ØW1
2"	51	165	127	25,4	8 - 3/4	292	92,1	295	108	82,55	11,91	7,92	0,8	292	80	51	60,3	49,22	360	333	220	-	-	-	-	30	23
2-1/2"	0	190	149,2	28,6	8 - 7/8	330	104,8	333	127	101,6	11,91	7,92	0,8	330	0	0	0	0	0	0	0	0	0	0	0	0	0
3"	76	210	168,3	31,8	8 - 7/8	356	127	359	146	123,83	11,91	7,92	0,8	356	80	76	91	73,5	446	410	350	-	-	-	-	55	42
4"	102	275	215,9	38,1	8 - 1	432	157,2	435	175	149,23	11,91	7,92	0,8	432	80	102	117	97	536	498	400	-	-	-	-	100	77
5"	0	330	266,7	44,5	8 - 1 1/8	508	185,7	511	210	180,98	11,91	7,92	0,8	508	0	0	0	0	0	0	0	0	0	0	0	0	0
6"	152	355	292,1	47,7	12 - 1 1/8	559	215,9	562	241	211,12	11,91	7,92	0,8	559	80	152	172	146,5	783	731	500	867	130	440	460	235	191
8"	200	420	349,2	55,6	12 - 1 1/4	660	269,9	663	302	269,88	11,91	7,92	0,8	660	80	200	223	193,5	937	866	550	1006	149	440	460	410	346
10"	248	510	431,8	63,5	16 - 1 3/8	787	323,8	790	356	323,85	11,91	7,92	0,8	787	80	248	278	243	941	856	600	1061	180	513	530	585	482
12"	299	560	489	66,7	20 - 1 3/8	838	381	841	413	981	11,91	7,92	0,8	838	80	299	329	289	-	-	-	1215	223	513	530	1050	928
14"	327	605	527	69,9	20 - 1 1/2	889	412,8	892	457	419,1	11,91	7,92	0,8	889	80	327	362	317,5	-	-	-	1294	265	513	600	1280	1100
16"	375	685	603,2	76,2	20 - 1 5/8	991	469,9	994	508	469,9	11,91	7,92	0,8	991	80	375	413	363,5	-	-	-	1431	302	588	600	1600	1372
18"	419	745	654	82,6	20 - 1 3/4	1092	533,4	1095	575	533,4	11,91	7,92	0,8	1092	80	419	464	409,5	-	-	-	1568	355	588	600	2800	2512
20"	464	815	723,9	88,9	24 - 1 3/4	1194	584,2	1200	635	584,2	13,49	9,53	1,5	1194	80	464	516	455,5	-	-	-	1705	412	698	800	3500	3146
24"	559	940	838,2	101,6	24 - 2	1397	692,2	1407	749	692,15	16,66	11,13	1,5	1397	80	559	619	547,5	-	-	-	2003	471	613	800	4600	4162

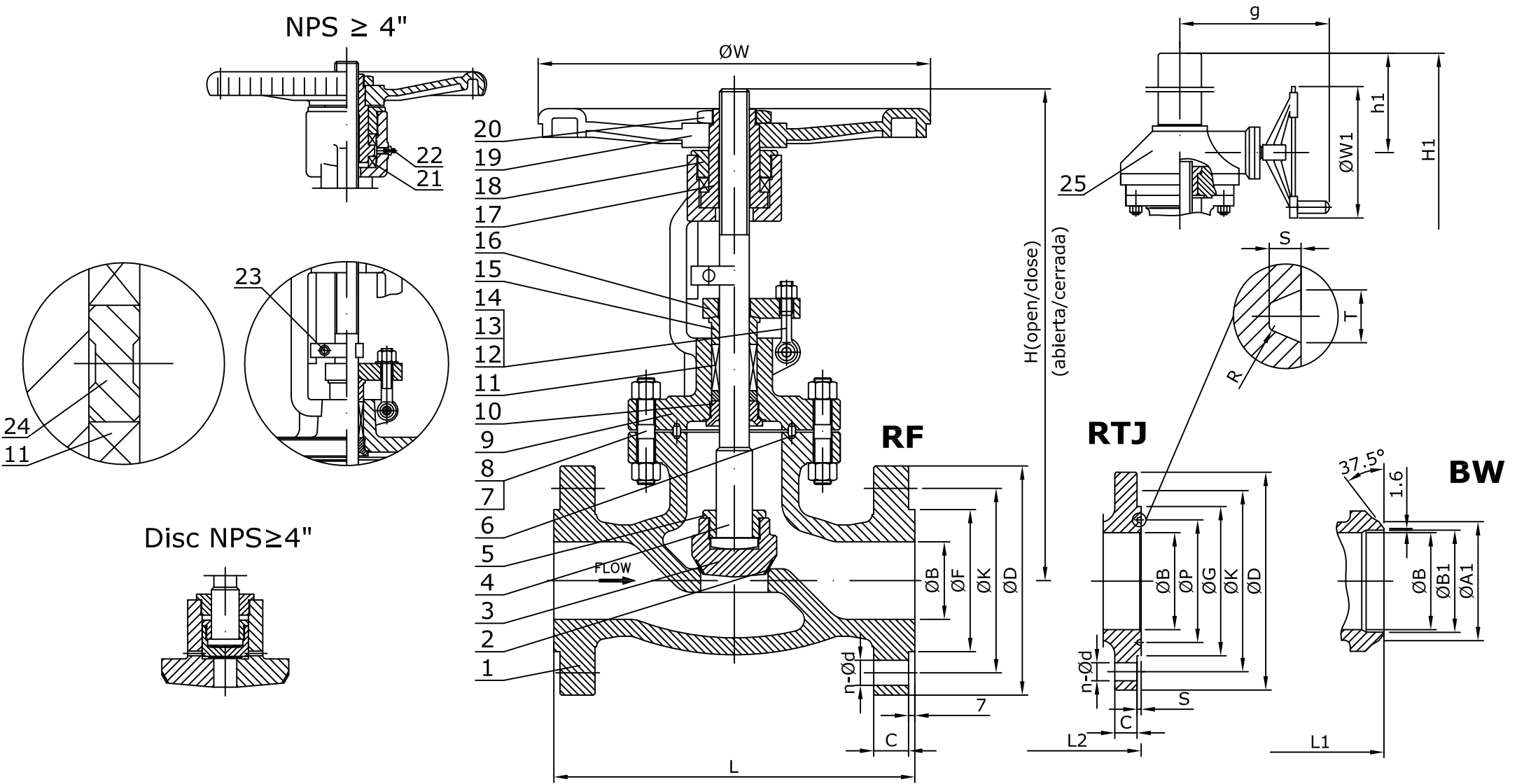
(1) Other schedule nos. on request / Otros schedules bajo demanda
(2) RTJ weight increases approx. by 10% / Peso RTJ es aprox. un 10% mayor

Dimensions in mm. (except for bolt holes, which are in inch units) subject to manufacturing tolerance
Dimensiones en mm. (excepto los agujeros de los pernos que están en pulgadas) sujetas a tolerancias de fabricación

PSmax TS	96 bar-g / 1395 psig 38°C/-46°C // 100°F/-50°F
PS TSmx/min	72,8 bar-g / 1065 psig 343°C/-46°C // 650°F/-50°F

Product may be compliant with Pressure Equipment Directive PED, max. category III for European territory /
Producto conforme a la Directiva de Equipos a Presión PED, máx. categoría III para Europa
The information in this Drawing is an extract from Data Sheet DS20. Please refer to the Data Sheet for further details
Data subject to alteration due to continuous improvement. Regularly updated data on www.comeval.es
El contenido de este plano es un extracto de la Hoja de Datos DS20. Referirse a la misma para más información
Sujeto a cambios debido a la mejora continua de nuestros productos. Datos regularmente actualizados en www.comeval.es



Customer/Cliente -	Project/Proyecto -	Description/Descripción MANUAL GLOBE VALVE VÁLVULA DE GLOBO MANUAL UNIFLOW Class 600 DN50-600 LCB Trim2,12 RF/RTJ/BW 80A8__ _0A60__ _	
Your Ref./Su Ref. -	Our Ref./Nuestra Ref. -		
Rev. 1	Rev. 2		
Date/Fecha			
Name/Nombre			
		Drawn/Dibujado MJ	Approved/Aprobado JG
		Checked/Comprob. DT	Date/Fecha 11/12/2014
			Drawing N°/Plano N° GD80-17 2/2



MAIN FEATURES/PRINCIPALES ATRIBUTOS

- Design/ Diseño: BS1873 (2"-16") or ASME B16.34 (18"-24")
- Class/ Clase: 900#
- Valve length/ Longitud: ASME B16.10
- Valve end connections/Extremos: Flanged to/ Bridas según ASME B16.5
Butt Weld (BW) to/ Soldar a tope (BW) según ASME B16.25
- Inspections & tests / Inspecciones y pruebas: API 598
- Heat resistant paint, grey aluminium color/Pintura resistente al calor, color gris aluminio

CE Product may be compliant with Pressure Equipment Directive PED, max. category III for European territory / Producto conforme a la Directiva de Equipos a Presión PED, máx. categoría III para Europa
The information in this Drawing is an extract from Data Sheet DS20. Please refer to the Data Sheet for further details
El contenido de este plano es un extracto de la Hoja de Datos DS20. Referirse a la misma para más información
Sujeto a cambios debido a la mejora continua de nuestros productos. Datos regularmente actualizados en www.comeval.es

Customer/Cliente -		Project/Proyecto -		Description/Descripción MANUAL GLOBE VALVE VÁLVULA DE GLOBO MANUAL UNIFLOW Class 900 DN50-600 LCB Trim15,16 RF/RTJ/BW 80A8__0A90__	
Your Ref./Su Ref. -		Our Ref./Nuestra Ref. -			
	Rev. 1	Rev. 2	Rev. 3		
Date/Fecha					
Name/Nombre					Drawing N°/Plano N° GD80-19 1/2
		Drawn/Dibujado MJ	Approved/Aprobado JG		
		Checked/Comprob. DT	Date/Fecha 11/12/2014		

No.	Part/Parte	Material		No.	Part/Parte	Material	
		Trim 15 (80A8K_)	Trim 16 (80A8L_)			Trim 15 (80A8K_)	Trim 16 (80A8L_)
1	Body/ Cuerpo	A352 LCB		14	Gland Nut/ Tuerca Prensa	A194 4	
2	Seat/ Asiento	Integral+HF	Integral+HF	15	Packing Gland/ Casquillo prensa	A182 F304	A182 F316
3	Disc/ Disco	A182 F304+HF	A182 F316+HF	16	Gland Flange/Brida Prensa	A352 LCB	
4	Stem/ Eje	A182 F304	Nitronic 50	17	Stem Nut/ Tuerca Eje	ASTM A439 D2	
5	Disc Nut/ Tuerca Disco	A352 LCB		18	Retaining Screw/ Tornillo retenedor	Carbon Steel/ Acero Carbono	
6	Gasket/ Junta	SS304	SS316	19	Handwheel/ Volante	Steel/ Acero	
7	Bonnet Bolt/ Tornillo Bonete	A320 L7		20	Handwheel Nut/ Tuerca Volante	Carbon Steel/ Acero Carbono	
8	Bonnet Nut/ Tuerca Bonete	A194 4		21	Bearings/ Casquillos	Alloy Steel/ Acero Aleado	
9	Bonnet/ Bonete	A352 LCB		22	Grease Nipple/ Boquilla grasa	Carbon Steel/ Acero Carbono	
10	Backseat Bushing/ Casquillo asiento posterior	A182 F304	A182 F316	23	Grease Nipple/ Engrasador	Carbon Steel/ Acero Carbono	
11	Packing/ Empaquetadura	Graphite / Grafito		24	Lantern Ring/ Anillo linterna*	A276 304	A276 316
12	Eyebolt Pin/ Pasador	AISI 1025		25	Gear/ Reductor	Assembly/ Conjunto	
13	Gland Eyebolt/ Perno prensa	A320 L7		*On request / Bajo demanda			

Size/ Tamaño	End connection / Conexión extremos														Actuation/Actuación							Approx. Weight / Peso RF (kg) (2)	Approx. Weight / Peso BW (kg)				
	RF/RTJ					RF		RTJ					BW				Handwheel/Volante			Gear with handwheel/ Reductor con volante							
	ØB	ØD	ØK	C	n-Ød	L	ØF	L2	ØG	ØP	T	S	R	L1	Schedule No.(1)	ØB	ØA1	ØB1	H (open)	H (close)	ØW			H1	h1	g	ØW1
2"	48	215	165,1	38,1	8 - 7/8	368	92,1	371	124	95,25	11,91	7,92	0,8	368	160	48	60,3	38,16	558	521	280	-	-	-	-	85	71
2-1/2"	0	245	190,5	41,3	8 - 1	419	104,8	422	137	107,95	11,91	7,92	0,8	419	0	0	0	0	0	0	0	0	0	0	0	0	0
3"	73	240	190,5	38,1	8 - 7/8	381	127	384	156	123,83	11,91	7,92	0,8	381	160	73	91	66,5	662	635	300	-	-	-	-	105	88
4"	98	290	235	44,5	8 - 1 1/8	457	157,2	460	181	149,23	11,91	7,92	0,8	457	120	98	117	92	748	717	400	-	-	-	-	160	132
5"	0	350	279,4	50,8	8 - 1 1/4	559	185,7	562	216	180,98	11,91	7,92	0,8	559	0	0	0	0	0	0	0	0	0	0	0	0	0
6"	146	380	317,5	55,6	12 - 1 1/8	610	215,9	613	241	211,12	11,91	7,92	0,8	610	120	146	172	140	842	795	600	932	125	440	460	400	340
8"	191	470	393,7	63,5	12 - 1 3/8	737	269,9	740	308	269,88	11,91	7,92	0,8	737	100	191	223	189	-	-	-	1117	157	513	460	715	613
10"	238	545	469,9	69,9	16 - 1 3/8	838	323,8	841	362	323,85	11,91	7,92	0,8	838	100	238	278	236,5	-	-	-	1237	208	513	530	900	758
12"	282	610	533,4	79,4	20 - 1 3/8	965	381	968	419	381	11,91	7,92	0,8	965	100	282	329	281	-	-	-	1450	245	513	530	1450	1254
14"	311	640	558,8	85,8	20 - 1 1/2	1029	412,8	1039	467	419,1	16,66	11,13	1,5	1029	100	311	362	308	-	-	-	1596	301	588	600	3250	3027
16"	356	705	616	88,9	20 - 1 5/8	1130	469,9	1140	524	469,9	16,66	11,13	1,5	1130	100	356	413	354	-	-	-	1750	344	588	600	4200	3931
18"	400	785	685,8	101,6	20 - 1 7/8	1219	533,4	1232	594	533,4	19,84	12,7	1,5	1219	100	400	464	398,5	-	-	-	1889	400	613	600	-	-
20"	445	855	749,3	108	20 - 2	1321	584,2	1334	648	584,2	19,84	12,7	1,5	1321	100	445	516	443	-	-	-	2028	442	613	800	-	-
24"	533	1040	901,7	139,7	20 - 2 1/2	1549	692,2	1568	772	692,15	26,97	15,88	2,4	1549	100	533	619	532	-	-	-	2306	544	698	800	-	-



(1) Other schedule nos. on request / Otros schedules bajo demanda

(2) RTJ weight increases approx. by 10% / Peso RTJ es aprox. un 10% mayor

Dimensions in mm. (except for bolt holes, which are in inch units) subject to manufacturing tolerance
Dimensiones en mm. (excepto los agujeros de los pernos que están en pulgadas) sujetas a tolerancias de fabricación

PSmax TS	144,1 bar-g / 2090 psig 38°C/-46°C // 100°F/-50°F
PS Tmax/min	109,2 bar-g / 1600 psig 343°C/-46°C // 650°F/-50°F

Product may be compliant with Pressure Equipment Directive PED, max. category III for European territory /
Producto conforme a la Directiva de Equipos a Presión PED, máx. categoría III para Europa
The information in this Drawing is an extract from Data Sheet DS20. Please refer to the Data Sheet for further details
Data subject to alteration due to continuous improvement. Regularly updated data on www.comeval.es
El contenido de este plano es un extracto de la Hoja de Datos DS20. Referirse a la misma para más información
Sujeto a cambios debido a la mejora continua de nuestros productos. Datos regularmente actualizados en www.comeval.es

Customer/Cliente -	Project/Proyecto -	Description/Descripción MANUAL GLOBE VALVE VÁLVULA DE GLOBO MANUAL UNIFLOW Class 900 DN50-600 LCB Trim15,16 RF/RTJ/BW 80A8__ _0A90__ _		
Your Ref./Su Ref. -	Our Ref./Nuestra Ref. -			
Rev. 1	Rev. 2			
Date/Fecha				
Name/Nombre				
		Drawn/Dibujado MJ	Approved/Aprobado JG	Drawing N°/Plano N° GD80-19 1/2
		Checked/Comprob. DT	Date/Fecha 11/12/2014	