

# Válvulas para Sistemas de Aguas

Uniwat®



# ¿Por qué escoger las válvulas Uniwat®?

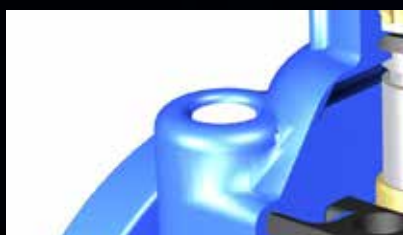
- Cumplimiento estricto con la legislación, seguras y de confianza
- Riguroso control de calidad y trazabilidad de los materiales
- Todos los paquetes de válvulas para agua reunidos bajo una misma marca.
- Uniwat® se divide en válvulas de aislamiento, válvulas anti-retorno y en filtros.
- Grandes cantidades de stock en España
- Productos diseñados específicamente acorde a su aplicación: ej: Recubrimiento EPOXI asientos y cierres elásticos.



Válvulas diseñadas y fabricadas de acuerdo a PED 2014/68/UE – Modulo A – Cat. I  
 Certificado WRAS para agua potable, series 504 para cierre EPDM, estandard hasta DN500!



Triple junta tórica para sellado en el eje (Válvulas de compuerta)



Tornillos de unión cuerpo/bonete protegidos por cera (Válvulas de compuerta)



La junta queda insertada en el bonete para evitar que se rompa en picos de presión

# Uniwat® - Un catálogo completo de válvulas de cierre elástico para agua.

## Válvulas de compuerta de cierre elástico - SERIES 504/507

DN40 - DN1000 / PN10-16 / Bridas según EN1092-2 tipo 21/B, PN16 / Marcado: EN19 / Prueba de presión: EN12266-1



### Características principales:

- Eje con triple junta tórica
- Eje estacionario (504), eje ascendente(507)
- Cojinete reemplazable
- Paso total
- Compuerta engomada
- Junta insertada en el bonete
- Recubrimiento EPOXI

### Opciones:

- Certificado WRAS de agua potable y cumplimiento con EN1171, EN1074-1/2, certificado ACS
- Interruptores limitadores
- Actuadores eléctricos
- Dispositivo de bloqueo, volante con cadena
- FTF según BS5163

## Válvulas de mariposade doble brida doble excéntricas - SERIES VF791

DN100 - DN1200 / PN10-16 / ISO 5211 /Bridas según EN1092-2 tipo 21/B, PN16 / Marcado: EN19 / Prueba de presión: EN12266-1



### Materiales de construcción de cuerpo y disco:

- EN-JS1030 (GGG40), Acero inox. CF8M, ASTM A216 WCB

### Materiales para el anillo de sellado:

- EPDM, NBR, VITON, Hypalon, EPDM de alta temperatura

### Actuación: Reductor, Actuadores

**Pintura estándar:** Pintura Epoxy en polvo

### Opciones:

- Servicio para altas presiones
- Otras conexiones
- Interruptores limitadores

## Valvulas de retención de cierre engomado SERIES 3240 / 3141 / 5107

DN32 - DN300 / PN10-16 / Bridas según EN1092-2 tipo 21/B, PN10/16 / Rosca hembra ISO 228-1 (DIN259-BSP) / Marcado: EN19 / Prueba de presión: EN12266-1



### Características principales:

- Bola recubierta de goma calibrada
- Tornillería en acero inox.
- Paso total sin obstrucción, autolimpiante
- Disco recubierto de goma
- Tapón de purga
- Las partes internas pueden alcanzarse y reemplazarse de forma sencilla en línea sin necesidad de herramientas especiales
- Recubrimiento EPOXI

### Opciones:

- Certificado WRAS de agua potable
- Otros diseños
- Apertura manual del disco

## Filtros en Y y en T - SERIES 630W

DN15 - DN600 / PN16 / Bridas según EN1092-2 tipo 21/B / Marcado: EN19 / Prueba de presión: EN12266-1



### Características principales:

- Diseño de cuerpo ancho
- Tapón de purga
- Tapa atornillada
- Tornillería en acero inox.
- Malla perforada robusta en acero inox.
- Recubrimiento EPOXI

### Opciones:

- Certificado WRAS de agua potable
- Malla especial, Ej: servicios en vacío



Compuerta engomada, cierre excelente en ambas direcciones (Válvulas de compuerta)



Protección del cuerpo por recubrimiento EPOXI, espesor mínimo medio 250 µm



Característica de sellado optimizadas (Válvulas de mariposa doble excéntricas)

## Otros productos para agua disponibles en Comeval Valve Systems:



### Ventosas

Bifuncionales y trifuncionales para aguas limpias o residuales



### Válvulas de control

Auto-accionadas para todo tipo de aplicaciones de control (nivel, caudal, presión, altura..)



### Carretes de desmontaje

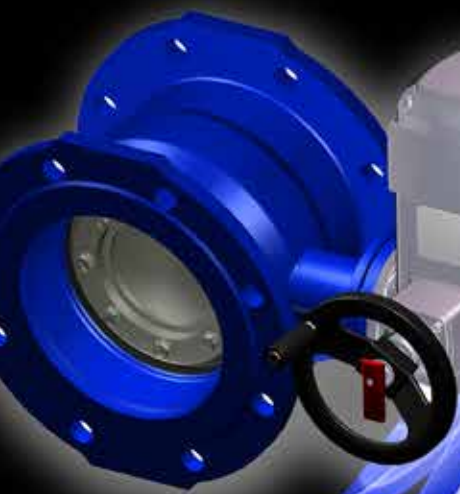
Juntas de fundición dúctil para completar la canalización

## Automatización y mejora de diseños:

### Paquetes de actuación:

- Actuadores neumáticos de simple y doble efecto.
- Actuadores eléctricos multivoltios de cualquier fabricante internacional de referencia
- Accesorios de control.
- Dispositivo de bloqueo del volante con diseño capuchón. Accionamiento mediante llave inglesa.
- Tornillería cubierta por silicona.
- Varios diseños de malla perforada para filtros.
- Extensiones de eje para operaciones en subsuelo.

## Servicio post-venta in situ o a distancia



Uniwat® Valves; Quality Approval as defined by PED 2014/68/EU – Annex III Module A - Cat. I

Expertos en aplicaciones tecnológicas de válvulas para agua. Servicio de mantenimiento en presas, plantas de procesamiento de aguas residuales, canalizaciones para riego y plantas desalinizadoras.

