

SAFE Efectividad de costes mediante prestaciones!



Novedad ARI:
"SAFE-FN ANSI"
según API 526



SAFE Válvulas de Seguridad de alta calidad



SAFE-P para pequeños caudales



SAFE TC conexiones roscadas



SAFE-TCP / TCS para alta presión hasta PN100

Novedad
ARI



SAFE-FN ANSI según API 526



Técnica con futuro.
VALVULERÍA ALEMANA DE CALIDAD

myValve
Por favor, pide el programa
de diseño myValve®



Diversas y Seguras:

¡El programa de Válvulas de Seguridad ARI-SAFE con más de 35.000 variantes!



SAFE

Un completo programa de seguridad!



Más eficiencia:

- Gracias a las modernas técnicas constructivas asiento superior, obturador CrNi, configuración favorable del área de paso de flujoguía precisa del eje y obturador).
- Presión apertura max. 1,1 veces presión tarado.
- Homologación Climatización (fig. 903) hasta 16 bar.

Más confianza:

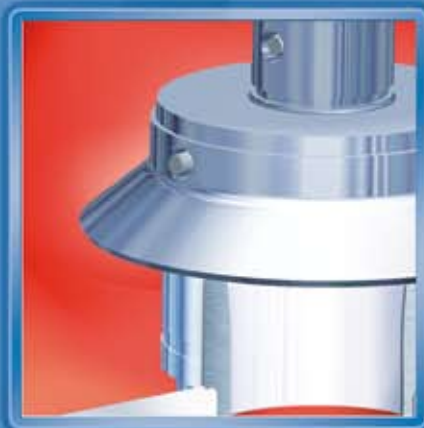
- Homologación tipo mediante VdTÜV (todas la gama SAFE incluyendo los discos ruptura).
- Mediante sello ASME por el National Board (USA)
- Mediante opciones: palanca desmontable (versión química), pickling (estándar para versiones ac. inox), taladro para manómetro.
- Mínimas fugas atmosféricas gracias a la disponibilidad de fuelles de acero (fuelles disponibles para series SAFE/SAFE-P/SAFE/TC).

Más ahorro:

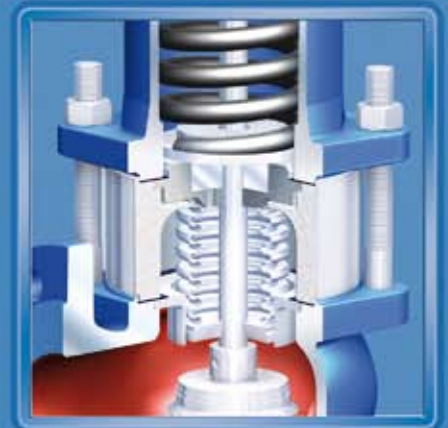
- Mayor ahorro (mayor duración por el disco de aprotación).
- Más facilidad de mantenimiento gracias al disco desmontable (estándar en versiones de acero inoxidable).
- Gran duración materiales (muelles recubiertos KTL).
- Gran selección de muelles (rangos de presión uniformes).
- ARI-SAFE programa de cálculo y selección de válvulas (ARI-myValve®).
- Nuevo dispositivo de comprobación para válvulas de seguridad en planta (Dispositivo patentado que funciona sin desmontar la válvula, sin incrementar la presión de caldera ni parar la planta, sin pérdida de producto).



Raised seat made from CrNi and a precision guided stem means robust sealing



Removable lift aid (standard for stainless steel variants): simplified servicing



Stainless steel bellows with balanced piston and protection rim: bellows seal protection

Opciones constructivas:

Bonete cerrado,
 Bonete abierto,
 con / sin dispositivo de palanca manual,
 capuchón hermético / no hermético,
 fuelle metálico de compensación ó junta EPDM,
 discos de ruptura.

Homologaciones

DIN EN ISO 4126-1;
 VdTÜV-leaflet - Safety valves 100;
 TRD 421 / 721 - Safety valves - for
 steamboiler groups II and IV;
 AD2000-A2 Safety valves;
 API526

Tipo

direct-loaded,
 spring loaded

Material / Temperaturas

EN-JL1040	-10°C hasta +300°C
EN-JS1049	-10°C hasta +350°C
1.0619+N	-60°C hasta +450°C
1.4408	-60°C hasta +400°C
1.4581	-60°C hasta +300°C
SA216WCC	-29°C hasta +427°C (-20°F hasta +800°F)
SA217WC6	-29°C hasta +538°C (-20°F hasta +1000°F)
SA351CF8M	-268°C hasta +538°C (-450°F hasta +1000°F)

Diametros de entrada

DN 15 hasta DN 150;
 NPS 1/2" hasta 8"

Presiones de Diseño

PN16 hasta PN100;
 ANSI 150 hasta ANSI 2500

Presiones de Disparo

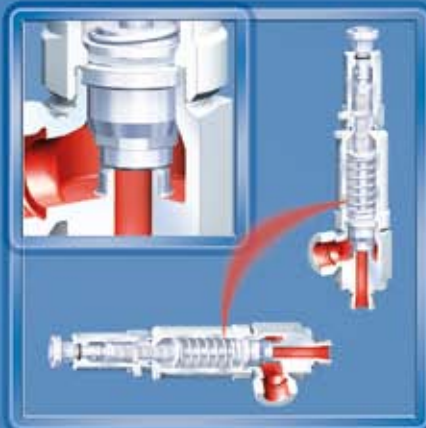
Desde 0,2 bar hasta 100 bar
 5 psi hasta 6000 psi

Aplicaciones

to relieve steam,
 gas or liquid pressure from
 pressure vessels



Válvula para climatización con fuelle de EPDM y junta de EPDM en disco, con protección de partes móviles



SAFE TCS - conexión roscada con guía especial del disco también para instalación horizontal



Dispositivo de comprobación SAFE para comprobación de válvulas instaladas sin incremento de presión de caldera, sin pérdida de producto

Novedad ARI: SAFE FN ANSI - gama completa según API 526:

Respuesta precisa, disco reversible, disco con guía - hasta 6000 psi (414 bar)!

UV ESTAMPA
ASME VIII -
por el NB.

- **Fiables y duraderas:** precisión constante en la presión de ajuste y mayor duración gracias a la tobera con exactitud de ajuste (fijación de la tobera cerca del asiento)
- **Durabilidad:** mayor servicio en planta gracias a la protección contra la corrosión (Tobera ajustada cerca del asiento)
- **Fácil mantenimiento:** gracias al disco reversible (caras de estanqueidad pueden ser usadas en ambos planos)
- **Fiables:** alto nivel de precisión gracias a la óptima guía del disco sobre el asiento (eje de dos piezas)
- **Fácil servicio:** conversión múltiples en pocos pasos gracias al sistema modular (internos estándar)
- **Fácil Mantenimiento:** cambios rápidos del plato de cierre del disco
- **Flexibilidad y sencillez de aplicaciones** gracias al gran abanico de opciones del cierre del disco
- **Simple handling:** identical nozzle ring for each orifice size (code letters)
- **Duraderas:** gracias al material constructivo del fuelle en Inconel 625 resistente a la corrosión así como proporcionando equilibrio contra presión
- **SAFE FN:** Calidad certificada según CE (Módulo B), Sistema de Aseguramiento de Calidad (Modulo D) y Declaración de Conformidad ped 97/23/CE



ARI-SAFE-901 ANSI
(Tobera semi)

ARI-SAFE-FN ANSI
(Tobera completa)



Tobera centrada con precisión (rosca de la tobera ajustada cerca del asiento), asegura una repetición precisa de la presión de disparo



Disco reversible (la estanqueidad se realiza en ambas caras), asegura un fácil servicio y mantenimiento



Eje de dos piezas que asegura una óptima guía del disco sobre el asiento

SAFE Más eficiencia. Más confianza. Más ahorro.

Novedad ARI:
"SAFE-FN ANSI"
según API 526



Mayores prestaciones mediante tecnología moderna:

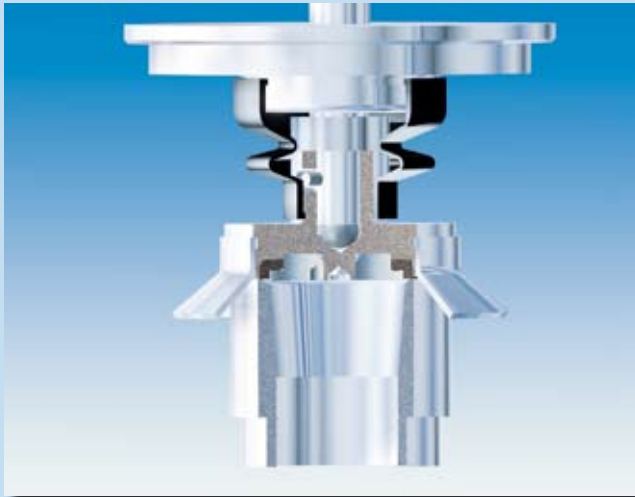
ARI-SAFE-FN 970 ANSI (tobera completa) /
ARI-SAFE-SN 900 ANSI (tobera semi):
Respuesta precisa, disco reversible, guía del disco hasta
6000 psi (414 bar)!

Disco de Junta Blanda (opcional):

Aflas / BUNA-N / Chemraz / EPR / Fluoraz / Kalrez® /
Silicone / Viton® / EPDM / Neopren

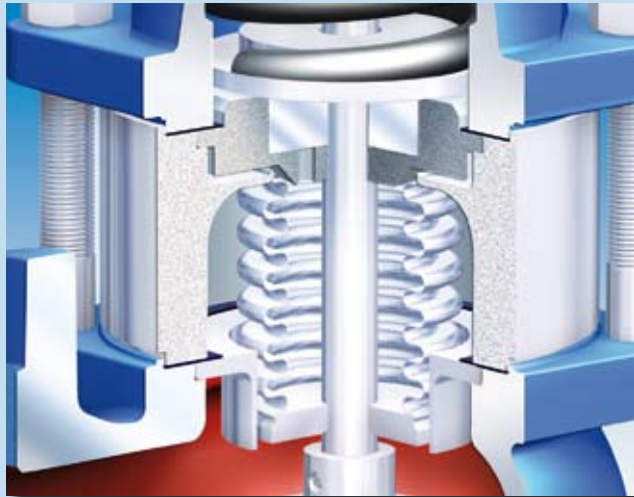


Sensores de proximidad integrados;
Por ej. para envío de señal de retro-alimentación a sala de control.



Economía mediante durabilidad:

Estanqueidad permanente, protección contra suciedad y corrosión
EPDM: -35°C to +150°C / Viton: -25°C to +180°C /
Neopreno: -30°C to +125°C



Fuelle de compensación de acero inoxidable; eje protegido contra
la suciedad y corrosión. Pistón de compensación de
contra presión.



A COMPANY OF THE  ARMATUREN GROUP

COMEVAL, S.L.

Les Rotes, 15 • 46540 EL PUIG (Valencia) ESPAÑA

Tel. 902 444 066 • Fax 961 472 799

Internet: <http://www.comeval.es> • E-mail: comeval@comeval.es



Técnica con futuro.
VALVULERÍA ALEMANA DE CALIDAD