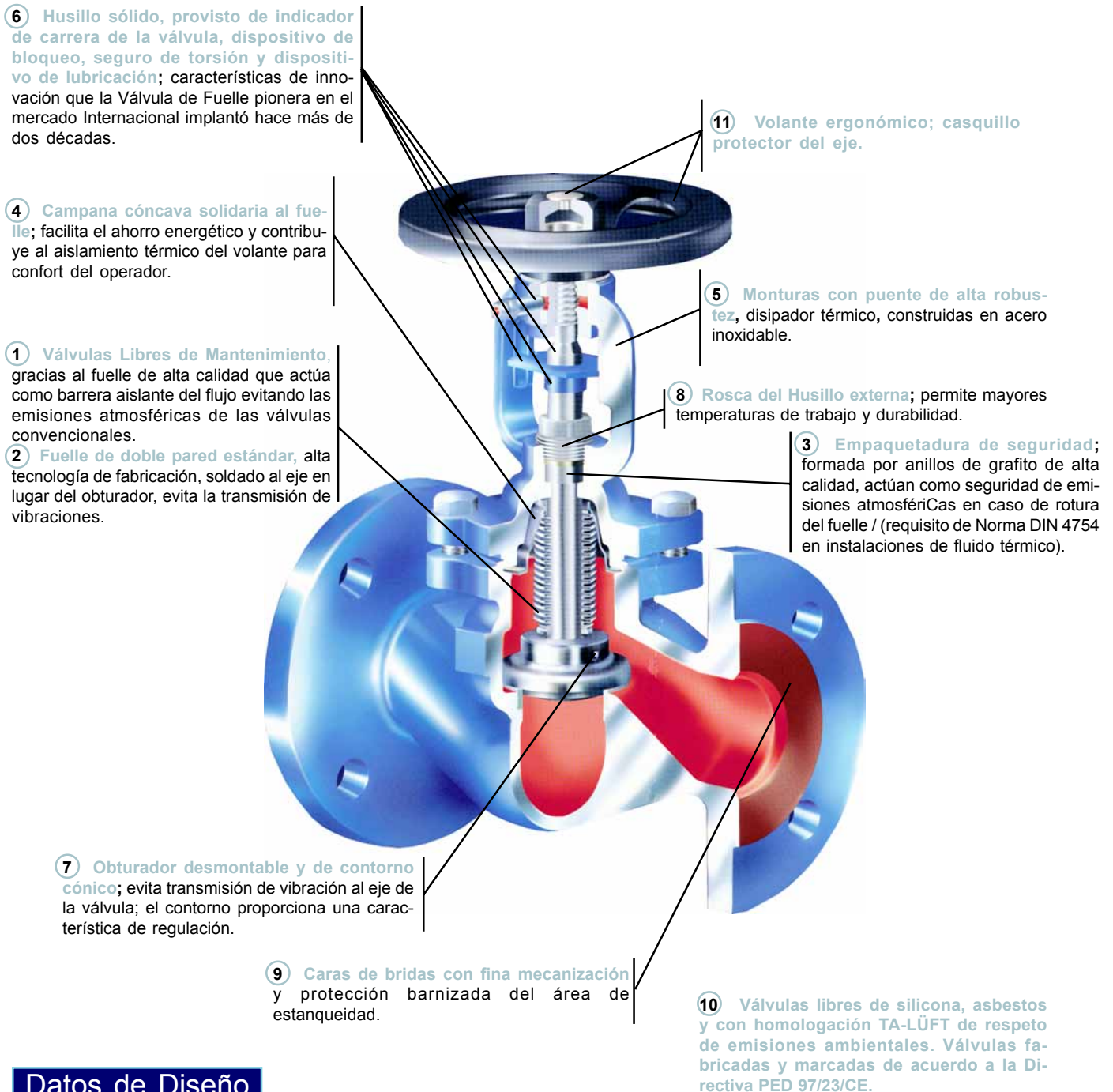


Avanzada Técnica de Diseño



Datos de Diseño

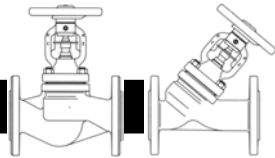
Válvulas de accionamiento lineal para servicios Todo / Nada y de regulación * Cierre metálico: Tasa de Fuga nº 1 según protocolo DIN 3230-3, tasa 0 en caso de obturadores con junta de PTFE* Bonete atornillado para mantenimiento superior * Diseño Uni-direccional (observar flecha dirección de flujo en montaje) * Rating de Presión de Diseño: PN 16/25/40* Tamaños constructivos DN 15 – DN 200 * Temperaturas de Diseño: hasta 400°C, (**observar Diagrama de Presión / Temperatura**) * Longitud de construcción DIN 3202 F1 (EN-558-1) en válvulas de paso recto * Conexión a líneas de proceso mediante bridas integrales, RF, soldar BW DIN 3239 B * Homologaciones TA-LUFT por TUV nº 088-945053; DIN DVGW nº 4314Ao 0778; TUV nº 186-00 * PED 97/23/CE.

Opciones

*Obturador de Regulación * Obturador con junta de PTFE (<200°C) * Obturador suelto * obturador con cono marginal * Obturador y asiento marginal * final de carrera * husillo extendido * Protector volante * accionamiento cadenado * obturador de compensación **

Para más detalles consultar nuestro Depto. Técnico de Ventas.

(1).- Unidades utilizadas en la elaboración de esta ficha técnica, a menos que se especificase otras, son: Dimensiones en mm / Pesos en Kgs / Kvs en m³/h / Presión en barg (1 barg = 0.1 Mpa).
 (2).- Información relativa a la instalación puesta en marcha y mantenimiento de los equipos se puede obtener solicitándola al Depto. Técnico y/o de Calidad de COMEVAL, S.L.



Válvulas de fuelle ARI-FABA® Series 046

Las Válvulas **ARI-FABA®** Series 046 son las convencionales válvulas con bridas de paso recto con extremos bridados, están construidas en material totalmente construido en acero inoxidable 1.4408 ó bien con una combinación del bonete superior en Acero Fundido GSC 25N (1.0619+N). Las Válvulas Series 069 están diseñadas en paso inclinado – Y , siendo las mismas con conexiones a proceso por bridas integrales todo ello de acuerdo a la siguiente tabulación que recoge la figura de referencia; Presión Nominal de Diseño, Material y Tamaños Constructivos.

| Figura | Presión Diseño | Material Construcción | Tamaños (DN) |
|--------|----------------|--------------------------|--------------|
| 52.046 | PN 16 | 1.4408 | DN 15 - 200 |
| 62.046 | PN 16 | 1.4408 / bonete 1.0619+N | DN 15 - 200 |
| 54.046 | PN 25 | 1.4408 | DN 200 |
| 64.046 | PN 25 | 1.4408 / bonete 1.0619+N | DN 200 |
| 55.046 | PN 40 | 1.4408 | DN 15 - 150 |
| 65.046 | PN 40 | 1.4408 / bonete 1.0619+N | DN 15 - 150 |
| 52.069 | PN 16 | 1.4408 | DN 15 - 200 |
| 62.069 | PN 16 | 1.4408 / bonete 1.0619+N | DN 15 - 200 |
| 54.069 | PN 25 | 1.4408 | DN 200 |
| 64.069 | PN 25 | 1.4408 / bonete 1.0619+N | DN 200 |
| 55.069 | PN 40 | 1.4408 | DN 15 - 150 |
| 65.069 | PN 40 | 1.4408 / bonete 1.0619+N | DN 15 - 150 |

Dimensiones

Fig. 046

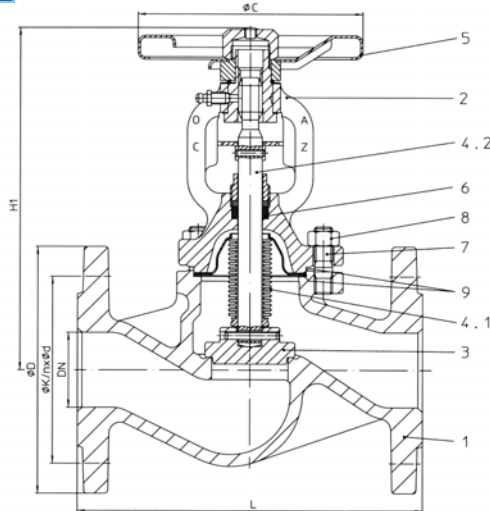
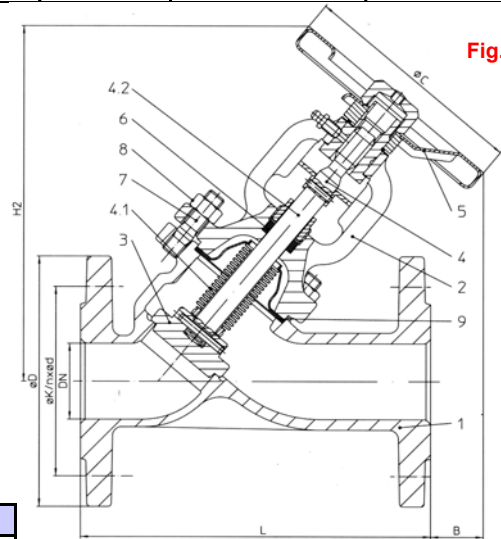


Fig. 069



Pesos

| FIGURA | DN | 15 | 20 | 25 | 32 | 40 | 50 | 65 | 80 | 100 | 125 | 150 | 200 |
|----------------------|----|-----|-----|-----|-----|------|------|------|------|------|------|------|-------|
| 52.046/54.046/62.046 | | 4,3 | 4,8 | 6,3 | 7,3 | 10,3 | 12,6 | 19,0 | 25,0 | 33,0 | 53,0 | 71,0 | 144,0 |
| 55.046/64.046/65.046 | | 4,3 | 4,8 | 6,3 | 7,3 | 10,3 | 12,6 | 19,0 | 26,0 | 35,0 | 56,0 | 74,0 | 144,0 |
| 52.069/54.069/62.069 | | 4,0 | 4,5 | 5,4 | 6,5 | 8,5 | 11,7 | 16,0 | 21,7 | 31,1 | 43,5 | 62,0 | 133,0 |
| 55.069/64.069/65.069 | | 4,0 | 4,5 | 5,4 | 6,5 | 8,5 | 11,7 | 16,0 | 21,7 | 31,1 | 43,5 | 62,0 | 133,0 |

Datos de Dimensiones, Partes y Materiales en la última página del presente Manual Técnico. Para dimensiones de Bridas y Conexiones soldadas, contactar con nuestro Departamento Técnico

Relación Presión/Temperatura de acuerdo a DIN EN 1092-1/2

| Material | Relación Presión de trabajo / temperatura según EN 1092-1/2 | | | | | | | | | | |
|----------|---|-------------|------|------|------|------|------|------|------|------|------|
| | Rating | -60° / +20° | 20° | 120° | 150° | 200° | 250° | 300° | 350° | 400° | |
| 1.4408 | PN 16 | 7,3 | | 14,6 | 12,4 | 11,2 | 10,3 | 9,6 | 9 | 8,5 | 8,2 |
| | PN 25 | 11,4 | | 22,8 | 21,1 | 19,6 | 18,3 | 17,2 | 16,1 | 15,6 | 15 |
| | PN 40 | 18,2 | | 36,4 | 31,1 | 28,1 | 25,8 | 24 | 22,6 | 21,3 | 20,4 |
| 1.4581 | PN 16 | 7,4 | | 14,9 | 13,5 | 12,5 | 11,7 | 11 | 10,3 | 10 | 9,6 |
| | PN 25 | 11,6 | | 23,3 | 21,1 | 19,6 | 18,3 | 17,2 | 16,1 | 15,6 | 15 |
| | PN 40 | 18,6 | | 37,3 | 33,8 | 31,1 | 29,3 | 27,6 | 25,8 | 24,9 | 24 |
| Material | Rating | -60° / -10° | -10° | 20° | 100° | 150° | 200° | 250° | 300° | 350° | 400° |
| 1.4439 | PN 16 | 8 | 16 | 16 | 15,5 | 14,6 | 13,9 | 13,2 | 12,4 | 12 | 11,7 |
| | PN 25 | 12,5 | 25 | 25 | 24,2 | 22,9 | 21,8 | 20,7 | 19,4 | 18,8 | 18,2 |
| | PN 40 | 20 | 40 | 40 | 38,8 | 36,6 | 34,8 | 33,1 | 31,1 | 30 | 29,2 |

* Para temperaturas negativas se recomienda la utilización de espárragos de unión en A4-70

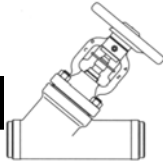
Servicio de Postventa y Garantía

Asegurese que su suministrador habitual de Válvulas de Fuelle ARI dispone de autorización y medios para realizar ó gestionar un servicio posventa genuino, utilizando piezas de recambio originales y capacidad para realizar reparaciones y cambios con el restablecimiento de la Garantía de producto

Aplicaciones Principales

Industria Química y de Procesos * Vapor recalentado * Agua Sobre calentada* Fluidos corrosivos*

(1).- Unidades utilizadas en la elaboración de esta ficha técnica, a menos que se especificase otras, son: Dimensiones en mm / Pesos en Kgs / Kvs en m3/h / Presión en barg (1 barg = 0.1 Mpa).
 (2).- Información relativa a la instalación puesta en marcha y mantenimiento de los equipos se puede obtener solicitándola al Depto. Técnico y/o de Calidad de COMEVAL, S.L.



Válvulas de fuelle ARI-FABA® Series 066

Las Válvulas **ARI-FABA®** Series 066 son válvulas de paso oblicuo con extremos para soldar a la línea de proceso, están construidas en material totalmente construido en acero inoxidable forjado 1.4571 ó 1.4539 y fundido 1.4581 ó 1.4439 de acuerdo a la siguiente tabulación que recoge la figura de referencia; Presión Nominal de Diseño, Material y Tamaños Constructivos.

| Figura | Presión Diseño | Material Construcción | Tamaños (DN) |
|-----------|----------------|-----------------------|--------------|
| 55.066-60 | PN 40 | 1.4571 | DN 15 - 50 |
| 55.066-63 | PN 40 | 1.4439 | DN 15 - 50 |
| 55.066-60 | PN 40 | 1.4581 | DN 65 - 200 |
| 55.066-63 | PN 40 | 1.4439 | DN 65 - 200 |

Dimensiones

Fig. 066

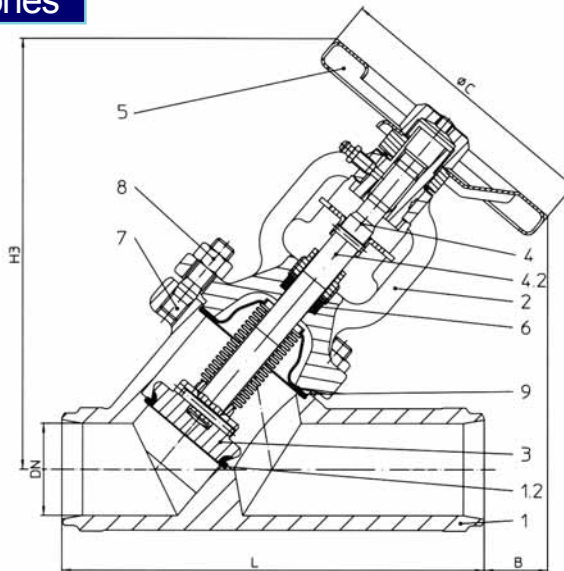
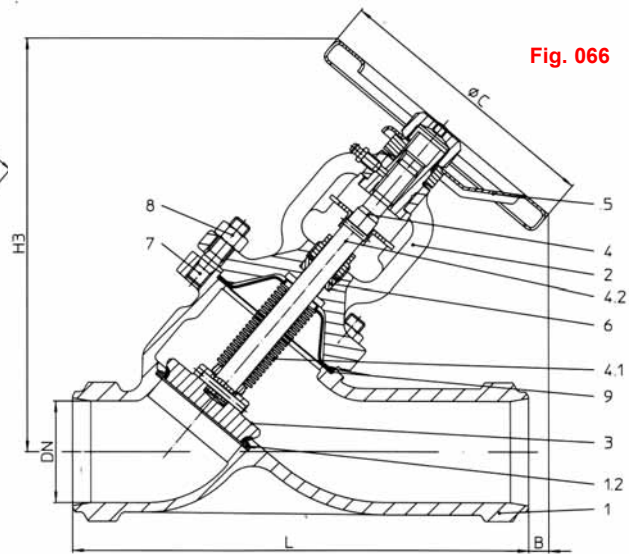


Fig. 066



Pesos

| FIGURA | DN | 15 | 20 | 25 | 32 | 40 | 50 | 65 | 80 | 100 | 125 | 150 | 200 |
|--------|----|-----|-----|-----|-----|-----|-----|------|------|------|------|------|-------|
| 55.066 | | 3,2 | 3,6 | 4,0 | 4,8 | 6,8 | 8,5 | --- | --- | --- | --- | --- | --- |
| 55.066 | | --- | --- | --- | --- | --- | --- | 10,0 | 13,6 | 32,0 | 45,0 | 66,0 | 135,0 |

Datos de Dimensiones, Partes y Materiales en la última página del presente Manual Técnico. Para dimensiones de Bridas y Conexiones soldadas, contactar con nuestro Departamento Técnico

Relación Presión/Temperatura de acuerdo a DIN EN 1092-1/2

| Material | Relación Presión de trabajo / temperatura según EN 1092-1/2 | | | | | | | | | | |
|----------|---|-------------|------|------|------|------|------|------|------|------|------|
| | Rating | -60° / +20° | 20° | 120° | 150° | 200° | 250° | 300° | 350° | 400° | |
| 1.4408 | PN 16 | 7,3 | | 14,6 | 12,4 | 11,2 | 10,3 | 9,6 | 9 | 8,5 | 8,2 |
| | PN 25 | 11,4 | | 22,8 | 21,1 | 19,6 | 18,3 | 17,2 | 16,1 | 15,6 | 15 |
| | PN 40 | 18,2 | | 36,4 | 31,1 | 28,1 | 25,8 | 24 | 22,6 | 21,3 | 20,4 |
| 1.4581 | PN 16 | 7,4 | | 14,9 | 13,5 | 12,5 | 11,7 | 11 | 10,3 | 10 | 9,6 |
| | PN 25 | 11,6 | | 23,3 | 21,1 | 19,6 | 18,3 | 17,2 | 16,1 | 15,6 | 15 |
| | PN 40 | 18,6 | | 37,3 | 33,8 | 31,1 | 29,3 | 27,6 | 25,8 | 24,9 | 24 |
| Material | Rating | -60° / -10° | -10° | 20° | 100° | 150° | 200° | 250° | 300° | 350° | 400° |
| 1.4439 | PN 16 | 8 | 16 | 16 | 15,5 | 14,6 | 13,9 | 13,2 | 12,4 | 12 | 11,7 |
| | PN 25 | 12,5 | 25 | 25 | 24,2 | 22,9 | 21,8 | 20,7 | 19,4 | 18,8 | 18,2 |
| | PN 40 | 20 | 40 | 40 | 38,8 | 36,6 | 34,8 | 33,1 | 31,1 | 30 | 29,2 |

Grados Centígrados / Presión en Bar (g). ***Valores intermedios pueden ser determinados mediante interpolación.

* Para temperaturas negativas se recomienda la utilización de espárragos de unión en A4-70

Servicio de Postventa y Garantía

Asegurese que su suministrador habitual de Válvulas de Fuelle ARI dispone de autorización y medios para realizar ó gestionar un servicio posventa genuino, utilizando piezas de recambio originales y capacidad para realizar reparaciones y cambios con el restablecimiento de la Garantía de producto

(1).- Unidades utilizadas en la elaboración de esta ficha técnica, a menos que se especificase otras, son: Dimensiones en mm / Pesos en Kgs / Kvs en m3/h / Presión en barg (1 barg = 0.1 Mpa).
 (2).- Información relativa a la instalación puesta en marcha y mantenimiento de los equipos se puede obtener solicitándola al Depto. Técnico y/o de Calidad de COMEVAL, S.L.

Aplicaciones Principales

Industria Química y de Procesos * Vapor recalentado * Agua Sobre calentada* Fluidos corrosivos*

Dimensiones, Carreras y Valores Kvs y Zeta

| DN | L | H1 | H2 | H3 | ØC | | B | CARRERA | VALORES Kvs | | | VALORES Zeta | | |
|-----|-----|-----|-----|-----|----------------|-------|-------------------|-------------------|-------------|--------|--------|--------------|--------|--------|
| | | | | | PN 16 PN 25 | PN 40 | FABA Long Life | FABA Long Life | BR 046 | BR 069 | BR 066 | BR 046 | BR 069 | BR 066 |
| 15 | 130 | 205 | 195 | 205 | 126 | 126 | 85 | 6 | 4,7 | 5,7 | 4,23 | 3,5 | 2,5 | 4,5 |
| 20 | 150 | 205 | 195 | 205 | 126 | 126 | 65 | 6 | 7,4 | 6,8 | 6,97 | 4,5 | 5,5 | 5,3 |
| 25 | 160 | 210 | 205 | 210 | 126 | 126 | 65 | 8 | 11,2 | 12,7 | 9,83 | 4,8 | 3,4 | 6,5 |
| 32 | 180 | 210 | 205 | 210 | 126 | 126 | 55 | 8 | 18,3 | 16,8 | 13 | 4,8 | 5,9 | 9,9 |
| 40 | 200 | 225 | 235 | 235 | 150 | 150 | 55 | 13 | 29,3 | 35,8 | 28,2 | 4,6 | 3,2 | 5,2 |
| 50 | 230 | 230 | 235 | 235 | 150 | 150 | 30 | 13 | 44,2 | 47,7 | 35 | 4,9 | 4,4 | 8,2 |
| 65 | 290 | 245 | 265 | 265 | 175 | 175 | -- | 16 | 73,2 | 77,0 | 97,6 | 5,1 | 4,8 | 2,8 |
| 80 | 310 | 265 | 295 | 295 | 175 | 225 | -- | 20 | 112,2 | 107,0 | 121,2 | 5,0 | 5,8 | 4,8 |
| 100 | 350 | 365 | 380 | 380 | 225 | 300 | 35 | 25 | 173,0 | 174,0 | 189,8 | 5,1 | 5,3 | 4,3 |
| 125 | 400 | 395 | 415 | 415 | 300 | 300 | 15 | 32 | 288,0 | 279,0 | 327,6 | 4,5 | 5,0 | 3,6 |
| 150 | 480 | 425 | 480 | 480 | 400 | 400 | 10 | 40 | 410,0 | 406,0 | 444 | 4,6 | 4,2 | 3,6 |
| 200 | 600 | 550 | 615 | 615 | 520 | 520 | 75 | 50 | 725,0 | 789,0 | 895 | 4,6 | 3,8 | 2,9 |

Valores Z calculados a partir de norma VDI/VE 2173

Partes y Materiales Constructivos

| FIGURA | 52.046 / 54.046 / 55.046 52.069 / 54.069 / 55.069 | 62.046 / 64.046 / 65.046 62.069 / 64.069 / 65.069 | 55.066 ... 60 | 55.066 ...63 |
|--------|--|---|---|--|
| PARTE | DESCRIPCION | Material, Material-No. | | |
| 1 | Body | G-X6 CrNiMo 18-10, 1.4408 | | DN 15 - 50: X 6 CrNiMoTi 17-12-2, 1.4571 forged DN 65 - 200: G-X 5 CrNiMoNb 19-11-2, 1.4581 casted DN 15 - 50: X 2 CrNiMoN 17-13-5, 1.4439 forged DN 65 - 200: X 2 CrNiMoN 17-13-5, 1.4439 casted |
| 1.2 | Seat | Stellite 21 | | |
| 2 | Bonnet | DN ≤ 80: X 6 CrNiMoTi 17-12-2, 1.4571 DN > 80: G-X 5 CrNiMoNb 19-11-2, 1.4581 | DN ≤ 80: C22.8, 1.0460 DN > 80: 1.0619+N, 1.0619.01 (GS-C25N) | DN 15 - 80: X 6 CrNiMoTi 17-12-2, 1.4571 forged DN 100 - 200: G-X 5 CrNiMoNb 19-11-2, 1.4581 casted DN 15 - 80: X 2 CrNiMoN 17-13-5, 1.4439 forged DN 100 - 200: X 2 CrNiMoN 17-13-5, 1.4439 casted |
| 3 | Plug | X 6 CrNiMoTi 17-12-2, 1.4571 | | X 6 CrNiMoTi 17-12-2, 1.4571 / Stellite 6 X 2 CrNiMoN 17-13-5, 1.4439 / Stellite 21 |
| 4.1 | Bellows | X 6 CrNiMoTi 17-12-2, 1.4571 | | Hastelloy C-276 |
| 4.2 | Spindle | X 6 CrNiMoTi 17-12-2, 1.4571 | | X 2 CrNiMoN 17-13-5, 1.4439 |
| 5 | Handwheel | DN ≤ 150: St, WEMA COR DN > 150: GG-25, WEMA COR | DN ≤ 150: St RECUBIERTO DN > 150: GG-25 RECUBIERTO | |
| 6 | Gland packing | GRAFITO PURO | | |
| 7 | Studs | A 4-70 | 24 Cr Mo 5, 1.7258 | A 2-70 |
| 8 | Hexagon nuts | A 4 | Ck 35, 1.1181 | A 2 |
| 9 | Seal | GRAFITO PURO TOTALMENTE LAMINADO DE CrNi | | |

* BAJO DEMANDA EMPAQUETADURA EN PTFE

(1).- Unidades utilizadas en la elaboración de esta ficha técnica, a menos que se especificase otras, son: Dimensiones en mm / Pesos en Kgs / Kvs en m³/h / Presión en barg (1 barg = 0.1 Mpa).
 (2).- Información relativa a la instalación puesta en marcha y mantenimiento de los equipos se puede obtener solicitándola al Depto. Técnico y/o de Calidad de COMEVAL, S.L.